

Utvärdering av hälsoprogram för HD för cocker spaniel 2017

Ett hälsoprogram för känd höftledsstatus har funnits för cocker spaniel sedan 1990. År 1999 genomfördes en övergång från det svenska avläsningssystemet med gradering ua, 1-4 till bokstavsgradering A-E. När det nya systemet infördes märktes en försämring av resultaten avseende hd-status på rasen. Det skedde en minskning av antalet hundar med HD ua (A eller B) på ca 7%. I studier som gjordes över hur omkringliggande faktorer skulle kunna påverka resultat av röntgen och avläsning framkom att avläsningssystem, avläsare, typ av sedering, val av klinik och vem som genomför röntgen kan påverka.

Mellan 1990 och 1998 hade cockrarna följande resultat:

92.8 % = utan anmärkning

5.0 % = HD 1

1.7 % = HD 2

0.5 % = HD 3

0.0 % = HD 4

En sammanfattning av åren 1999 – 2005 blev följande:

85.8 % = HD A + B = utan anmärkning

58.0 % = HD A

27.8 % = HD B

11.3 % = HD C

2.1 % = HD D

0.7 % = HD E

År 2006 gjordes en detaljundersökning på hur röntgenresultat skiljer sig över året, i det här fallet januari - halva november. Undersökningen visade att cockrar fick sämre resultat (fler B och C) under mars månad och månaderna september till november än övriga månadader.

Vid årsmötet 2008 bifölls en motion angående avskaffande av känd HD-status för cocker spaniel.

Vid årsmötet 2013 bifölls en proposition om att avsluta arbetet med att verkställa årsmötesbeslutet från 2008. (Se respektive årsmötesprotokoll för vidare information).

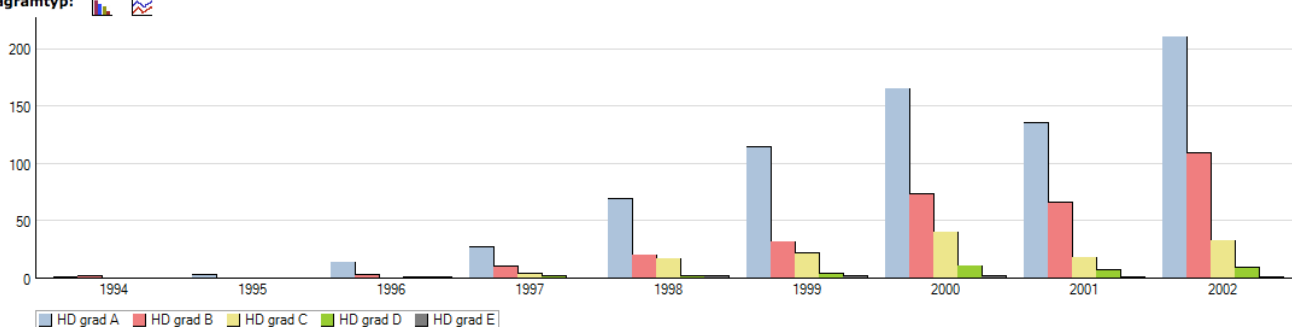
Tabellerna nedan visar hd-status för undersökta hundar födda mellan 1990-2015 samt totalt antal undersökta hundar, snittålder för undersökning (månader) och antal födda.

Födelseår: 1990 - 2002 Typ: HD, nya avläsningsystemet antal/trend Visa

Diagnos	1994	1995	1996	1997	1998	1999	2000	2001	2002
HD grad A	1 (33,3 %)	3 (100,0 %)	14 (73,7 %)	27 (62,8 %)	69 (62,7 %)	114 (65,5 %)	165 (56,7 %)	135 (59,5 %)	210 (58,0 %)
HD grad B	2 (66,7 %)		3 (15,8 %)	10 (23,3 %)	20 (18,2 %)	32 (18,4 %)	73 (25,1 %)	66 (29,1 %)	109 (30,1 %)
HD grad C				4 (9,3 %)	17 (15,5 %)	22 (12,6 %)	40 (13,7 %)	18 (7,9 %)	33 (9,1 %)
HD grad D			1 (5,3 %)	2 (4,7 %)	2 (1,8 %)	4 (2,3 %)	11 (3,8 %)	7 (3,1 %)	9 (2,5 %)
HD grad E			1 (5,3 %)		2 (1,8 %)	2 (1,1 %)	2 (0,7 %)	1 (0,4 %)	1 (0,3 %)
Totalt antal undersökta	3	3	19	43	110	174	291	227	362
Snittålder för undersökning (månader)	88	65	50	39	28	22	22	22	20
Antal födda	984	958	959	871	887	826	1 046	888	1 211

* Se även gamla avläsningsystemet

Diagramtyp:

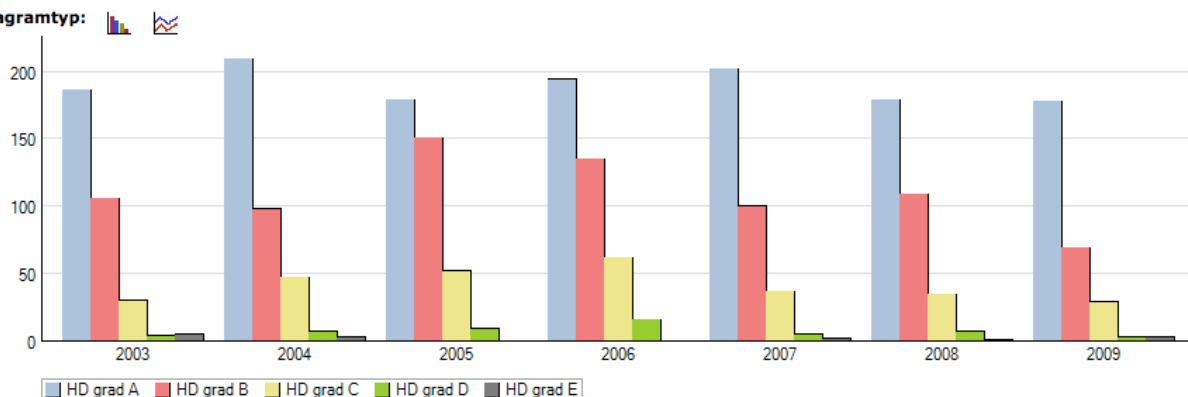


Födelseår: 2003 - 2009 Typ: HD, nya avläsningsystemet antal/trend Visa

Diagnos	2003	2004	2005	2006	2007	2008	2009
HD grad A	186 (56,2 %)	209 (57,4 %)	179 (45,8 %)	194 (47,7 %)	202 (58,4 %)	179 (54,1 %)	178 (63,1 %)
HD grad B	106 (32,0 %)	98 (26,9 %)	151 (38,6 %)	135 (33,2 %)	100 (28,9 %)	109 (32,9 %)	69 (24,5 %)
HD grad C	30 (9,1 %)	47 (12,9 %)	52 (13,3 %)	62 (15,2 %)	37 (10,7 %)	35 (10,6 %)	29 (10,3 %)
HD grad D	4 (1,2 %)	7 (1,9 %)	9 (2,3 %)	16 (3,9 %)	5 (1,4 %)	7 (2,1 %)	3 (1,1 %)
HD grad E	5 (1,5 %)	3 (0,8 %)			2 (0,6 %)	1 (0,3 %)	3 (1,1 %)
Totalt antal undersökta	331	364	391	407	346	331	282
Snittålder för undersökning (månader)	19	20	20	20	21	21	20
Antal födda	1 259	1 311	1 411	1 438	1 294	1 319	1 184

* Se även gamla avläsningsystemet



Diagramtyp:

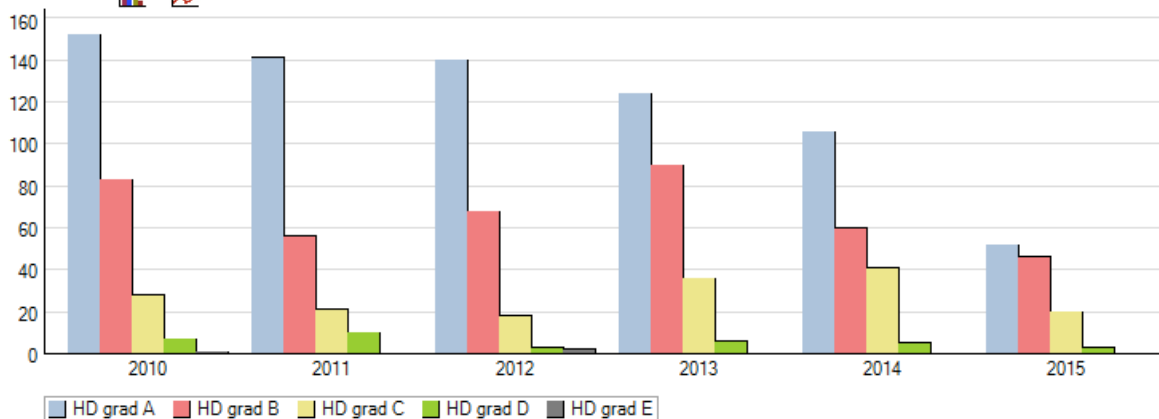


Födelseår: 2010 - 2016 Typ: HD, nya avläsningsystemet antal/trend Visa

Diagnos	2010	2011	2012	2013	2014	2015
HD grad A	152 (56,1 %)	141 (61,8 %)	140 (60,6 %)	124 (48,4 %)	106 (50,0 %)	52 (43,0 %)
HD grad B	83 (30,6 %)	56 (24,6 %)	68 (29,4 %)	90 (35,2 %)	60 (28,3 %)	46 (38,0 %)
HD grad C	28 (10,3 %)	21 (9,2 %)	18 (7,8 %)	36 (14,1 %)	41 (19,3 %)	20 (16,5 %)
HD grad D	7 (2,6 %)	10 (4,4 %)	3 (1,3 %)	6 (2,3 %)	5 (2,4 %)	3 (2,5 %)
HD grad E	1 (0,4 %)		2 (0,9 %)			
Totalt antal undersökta	271	228	231	256	212	121
Snittålder för undersökning (månader)	21	21	20	20	18	14
Antal födda	1 307	1 070	1 071	988	927	927

* Se även gamla avläsningsystemet

Diagramtyp:  



Tabellerna nedan visar hd-status för föräldradjur med kullar födda mellan 1990-2016

Föräldradjurens diagnos vid parningstillfället

Föräldradjur		Kullar födda								
Kombinationer		1990	1991	1992	1993	1994	1995	1996	1997	1998
HD ua	HD ua	189	208	185	159	180	184	169	138	149
HD ua	HD grad 1	5	9	8	7	4	5		2	
HD grad 1	HD grad 1	1			1					
okänt	HD ua	30	47	28	21	18	16	36	42	30
okänt	HD grad 1	3	2		2	2	1	1	1	
okänt	okänt	12	1	6	3	1	1	3	4	2

Föräldradjurens diagnos vid parningstillfället

Föräldradjur		Kullar födda								
Kombinationer		1999	2000	2001	2002	2003	2004	2005	2006	2007
HD grad A	HD grad A		5	15	29	53	79	102	105	99
HD grad A	HD grad B		3	5	21	57	85	98	107	101
HD grad A	HD grad C			4	4	2	5	4	5	8
HD grad A	HD grad D									1
HD grad A	HD ua		27	52	65	54	24	12	9	1
HD grad A	HD grad 1			1						
HD grad B	HD grad B				10	11	26	34	34	34
HD grad B	HD grad C				1	4	4	1	4	4
HD grad B	HD ua		5	14	30	18	17	12	9	2
HD grad C	HD ua		1	4	2	1	2			
HD ua	HD ua	140	136	51	37	10	4	1		
HD ua	HD grad 1		3			1				
okänt	HD grad A		7	15	17	15	7	6	3	2
okänt	HD grad B			3	5	6	4	6		1
okänt	HD grad C					1			2	
okänt	HD ua	25	18	17	8	7				
okänt	HD grad 1				1					
okänt	okänt		2	1	3				3	2

Föräldradjurens diagnos vid parningstillfället

Föräldradjur		Kullar födda								
Kombinationer		2008	2009	2010	2011	2012	2013	2014	2015	2016
HD grad A	HD grad A	86	85	84	78	93	63	71	60	65
HD grad A	HD grad B	123	87	111	75	78	79	64	69	74
HD grad A	HD grad C	9	11	8	10	8	9	10	12	18
HD grad A	HD grad D	3	1					1	1	
HD grad A	HD ua	4	1							
HD grad B	HD grad B	37	41	44	31	24	23	29	26	19
HD grad B	HD grad C	4	7	8	10	10	10	5	8	9
HD grad B	HD grad D			1			1			
HD grad B	HD ua	1	1							
okänt	HD grad A	3	4	1	3	3	6	1	3	3
okänt	HD grad B	3	1	1		2	3	2	4	
okänt	HD grad C	1						1	1	
okänt	okänt	1	3	1	2	3		1		3

Andelen grava HD-fel får anses som låg. I övrigt är det svårt att utläsa ett tydligt mönster när det gäller HD-status för cocker spaniel. De flesta kombinationer som görs idag är med föräldrar som har HD grad A eller B. Trots det är andelen hundar som får HD grad C relativt stor och visar inga tecken på att minska. Antalet undersökta hundar är relativt lågt jämfört med antal registreringar per år.

Man har diskuterat mål och strategier rörande hälsoprogrammet i samband med möten för RAS-revidering och publicering av material för RAS-revidering på klubbens hemsida. Det man kommit fram till är att i dagsläget ska nuvarande utformning gälla. Ett önskemål som framkommit är att publicering av båda höfternas resultat ska vara möjligt på avelsdata och rasdata, och att fler än en avläsare ska bedöma samma röntgenplåt. Cocker spanielklubben ska fortsätta att utvärdera effekterna av hälsoprogrammet ur avelsstrategisk synvinkel och arbeta för att det ska ske en fördubbling av antalet undersökta hundar inom fem år. Långsiktiga mål är att utifrån kvalitetssäkringsarbetet och utvärdering fastslå framtida behov och utformning av hälsoprogram mot HD och att ansöka om HD-index för cocker spaniel.

Källförteckning

skk.se/avelldata

RAS för cocker spaniel 2007

Pågående RAS-revidering för Cocker spaniel